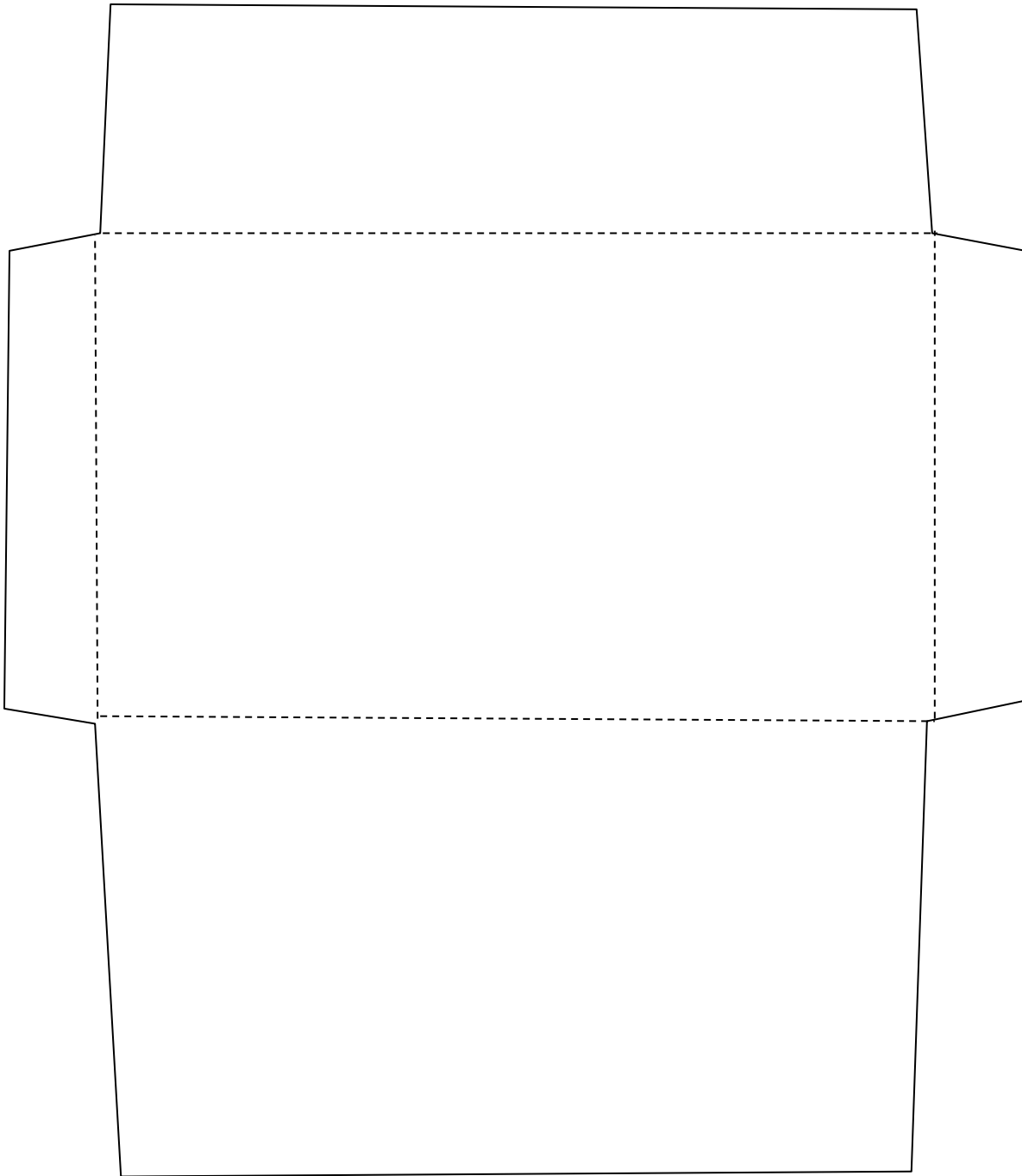


↓↓↓↓ SOLAPA - Doblar hacia atrás ↓↓↓↓ (3)

SOBRE RECORTABLE. Siga las instrucciones para su montaje, una vez cortado por el contorno de línea continua:

1. Doble hacia atrás las solapas laterales (1) por la línea de puntos. Péguelas con cola contra la tapa trasera.
2. Doble hacia atrás la tapa trasera (2) por la línea de puntos.
3. Doble hacia atrás la solapa superior y, una vez introducido el contenido, pegue con cola contra la tapa trasera, rellene los datos del remitente y firme.

↓↓↓↓ PESTAÑA - Doblar hacia atrás ↓↓↓↓ (1)



↑↑↑↑ PESTAÑA - Doblar hacia atrás ↑↑↑↑ (1)

↑↑↑↑ TAPA TRASERA - Doblar hacia atrás ↑↑↑↑ (2)