



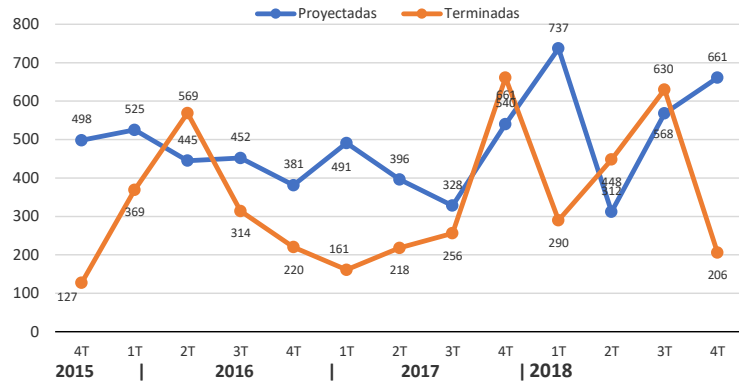
Vivienda

Datos del número de viviendas visadas en la Provincia de Zaragoza por la Demarcación de Zaragoza en fase de proyecto y de final de obra

Evolución del número de viviendas

Número de viviendas declaradas en los proyectos visados de ejecución y final de obra (Terminadas).

año	Trimestre	Proyectadas	Terminadas
2015	4T	498	127
2016	1T	525	369
	2T	445	569
	3T	452	314
	4T	381	220
2017	1T	491	161
	2T	396	218
	3T	328	256
	4T	540	661
2018	1T	737	290
	2T	312	448
	3T	568	630
	4T	661	206

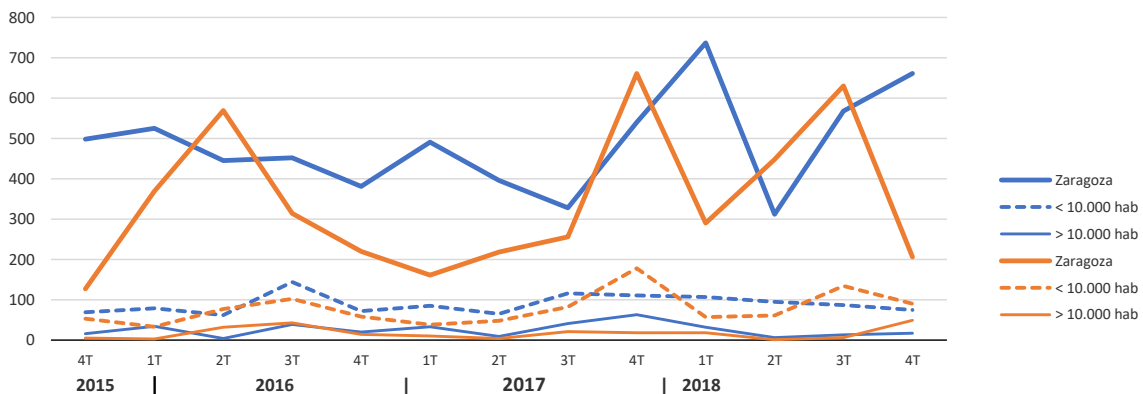


Evolución del número de viviendas según localización

año	Trimestre	Proyectadas			Terminadas		
		< 10.000 hab	> 10.000 hab	Zaragoza	< 10.000 hab	> 10.000 hab	Zaragoza
2015	4T	53	16	429	48	5	74
2016	1T	45	34	446	30	3	336
	2T	58	4	383	45	32	492
	3T	105	39	308	59	43	212
	4T	52	20	309	44	14	162
2017	1T	52	33	406	28	10	123
	2T	56	9	331	44	4	170
	3T	75	41	212	61	21	174
	4T	48	63	429	160	18	483
2018	1T	75	32	630	39	18	233
	2T	89	6	217	60	1	387
	3T	74	13	481	128	6	496
	4T	58	17	586	41	49	116

La gráfica compara el número de viviendas declaradas tanto en los proyectos de ejecución como en los finales de obra (terminadas) visados en el conjunto de municipios de menos de 10.000 habitantes de la provincia de Zaragoza, en el conjunto de municipios de más de 10.000 habitantes (sin Zaragoza) y en Zaragoza.

Gráfica del total acumulado de viviendas proyectadas y terminadas según localización



AVISO

Los datos aquí recogidos se han obtenido de los registros de la Demarcación de Zaragoza del Colegio Oficial de Arquitectos, en función de su visado colegial y no tienen carácter oficial ni se puede garantizar que correspondan a la totalidad de las edificaciones en el ámbito espacial y temporal a que se refieren.

Cualquier uso que haga de ellos se hace bajo su exclusiva responsabilidad debiendo en cualquier caso, citar la fuente de procedencia.

Vivienda

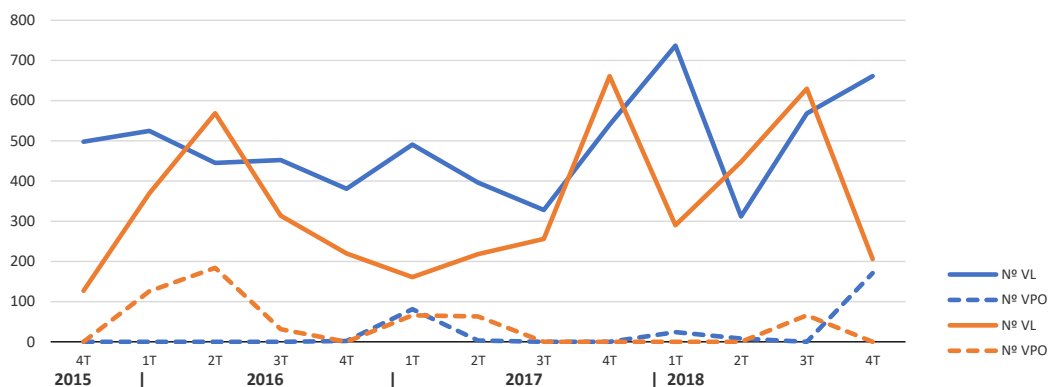
Datos del número de viviendas visadas en la Demarcación de Zaragoza en fase de proyecto y de final de obra

Evolución del número de viviendas libres y de VPO

Año	Trimestres	Proyecto			Terminadas		
		Nº VPO	Nº VL	Total Proyectadas	Nº VPO	Nº VL	Total Terminadas
2015	4T	0	498	498	0	127	127
2016	1T	0	525	525	126	243	369
	2T	0	445	445	184	385	569
	3T	0	452	452	31	283	314
	4T	2	379	381	0	220	220
2017	1T	81	410	491	66	95	161
	2T	3	393	396	63	155	218
	3T	0	328	328	0	256	256
	4T	0	540	540	0	661	661
2018	1T	24	713	737	0	290	290
	2T	8	304	312	0	448	448
	3T	0	568	568	66	564	630
	4T	171	490	661	0	206	206

La gráfica compara el número de viviendas libres y de protección oficial declaradas tanto en los proyectos de ejecución como en los finales de obra (terminadas) visados.

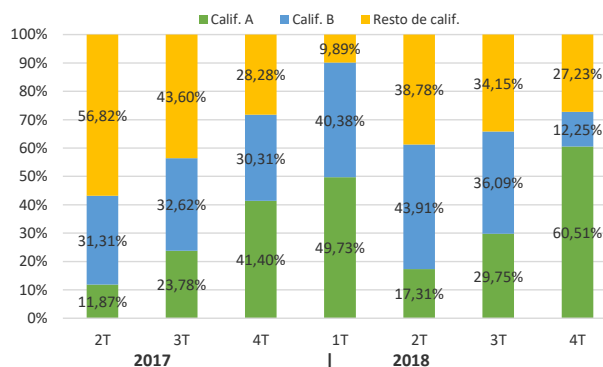
Gráfica acumulada del número de viviendas libres y de VPO proyectadas y terminadas.



Calificación energética de las viviendas proyectadas

Evolución del porcentaje de las calificaciones energéticas A y B de las viviendas proyectadas. Comenzamos a tener registros de la serie en el 2T de 2017

Año	Trimestre	Calif. A	Calif. B	Resto de calif.
2017	2T	11,87%	31,31%	56,82%
	3T	23,78%	32,62%	43,60%
	4T	41,40%	30,31%	28,28%
2018	1T	49,73%	40,38%	9,89%
	2T	17,31%	43,91%	38,78%
	3T	29,75%	36,09%	34,15%
	4T	60,51%	12,25%	27,23%



AVISO

Los datos aquí recogidos se han obtenido de los registros de la Demarcación de Zaragoza del Colegio Oficial de Arquitectos, en función de su visado colegial y no tienen carácter oficial ni se puede garantizar que correspondan a la totalidad de las edificaciones en el ámbito espacial y temporal a que se refieren.

Cualquier uso que haga de ellos se hace bajo su exclusiva responsabilidad debiendo en cualquier caso, citar la fuente de procedencia.

Vivienda

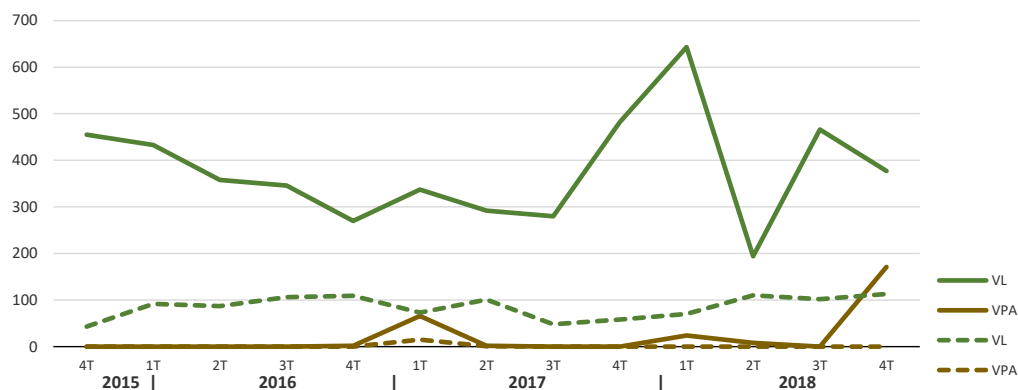
Datos del número de viviendas visadas en la Demarcación de Zaragoza en fase de proyecto y de final de obra

Evolución del número de viviendas libres y de VPO según sean de obra nueva o rehabilitación

Año	Trimestres	Obra Nueva			Rehabilitación			
		VL	VPA	Total	VL	VPA	Total	
2015	4T	455	0	455	43	0	43	
	2016	1T	433	0	433	92	0	92
		2T	358	0	358	87	0	87
		3T	346	0	346	106	0	106
2017	4T	270	2	272	109	0	109	
	1T	337	66	403	73	15	88	
	2T	292	2	294	101	1	102	
	3T	280	0	280	48	0	48	
2018	4T	482	0	482	58	0	58	
	1T	643	24	667	70	0	70	
	2T	194	8	202	110	0	110	
	3T	466	0	466	102	0	102	
4T	377	171	548	113	0	113		

La gráfica compara el número de viviendas de obra nueva y rehabilitadas, así como su régimen de propiedad, declaradas en los proyectos de ejecución visados.

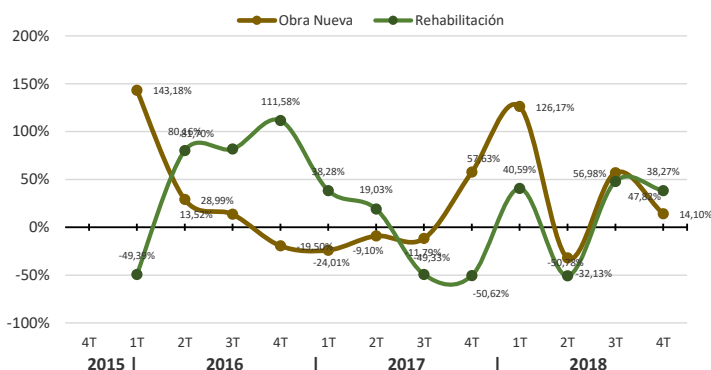
Gráfica del número de viviendas libres y de VPO en obra nueva (línea continua) y rehabilitación (línea discontinua).



Variación de la tasa interanual de inversión prevista en viviendas de obra nueva y rehabilitación

La gráfica compara la variación los presupuestos teóricos de los proyectos de ejecución visados en un trimestre, tanto de obra nueva com de rehabilitación de cualquier tipología, con lo del mismo trimestre del año anterior.

año	Trimestre	Obra Nueva	Rehabilitación	
2015	4T			
	2016	1T	143,18%	-49,39%
		2T	28,99%	80,16%
		3T	13,52%	81,70%
2017	4T	-19,50%	111,58%	
	1T	-24,01%	38,28%	
	2T	-9,10%	19,03%	
	3T	-11,79%	-49,33%	
2018	4T	57,63%	-50,62%	
	1T	126,17%	40,59%	
	2T	-32,13%	-50,78%	
	3T	56,98%	47,82%	
4T	14,10%	38,27%		



AVISO

Los datos aquí recogidos se han obtenido de los registros de la Demarcación de Zaragoza del Colegio Oficial de Arquitectos, en función de su visado colegial y no tienen carácter oficial ni se puede garantizar que correspondan a la totalidad de las edificaciones en el ámbito espacial y temporal a que se refieren.

Cualquier uso que haga de ellos se hace bajo su exclusiva responsabilidad debiendo en cualquier caso, citar la fuente de procedencia.



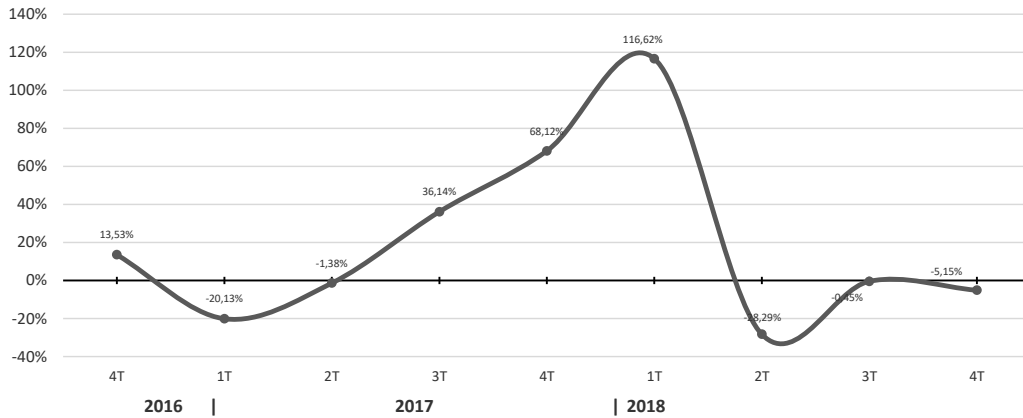
**Construcción**

Datos de la inversión en edificación de los **proyectos de ejecución visados** en la Demarcación de Zaragoza

**Variación de interanual de la inversión prevista en edificación**

año	Trimestre	Tasa interanual
2016	4T	13,53%
2017	1T	-20,13%
	2T	-1,38%
	3T	36,14%
	4T	68,12%
2018	1T	116,62%
	2T	-28,29%
	3T	-0,45%
	4T	-5,15%

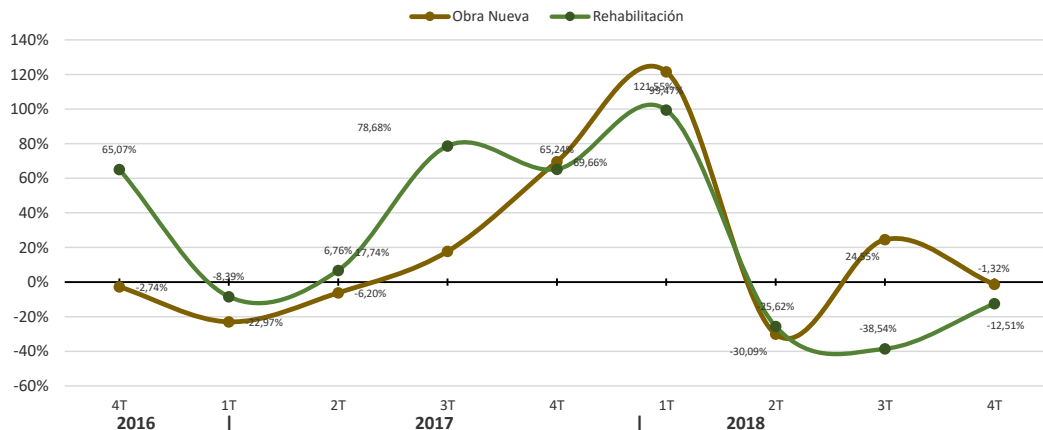
La gráfica compara la variación los presupuestos teóricos de los proyectos de ejecución de cualquier tipología visados en un trimestre, con los del mismo trimestre del año anterior.



**Variación de la tasa interanual de inversión prevista en obra nueva y rehabilitación**

Año	Trimestre	Obra Nueva	Rehabilitación
2016	4T	-2,74%	65,07%
2017	1T	-22,97%	-8,39%
	2T	-6,20%	6,76%
	3T	17,74%	78,68%
	4T	69,66%	65,24%
2018	1T	121,55%	99,47%
	2T	-30,09%	-25,62%
	3T	24,55%	-38,54%
	4T	-1,32%	-12,51%

La gráfica compara la variación los presupuestos teóricos de los proyectos de ejecución visados en un trimestre, tanto de obra nueva como de rehabilitación de cualquier tipología, con los del mismo trimestre del año anterior.



**AVISO**

Los datos aquí recogidos se han obtenido de los registros de la Demarcación de Zaragoza del Colegio Oficial de Arquitectos, en función de su visado colegial y no tienen carácter oficial ni se puede garantizar que correspondan a la totalidad de las edificaciones en el ámbito espacial y temporal a que se refieren.

Cualquier uso que haga de ellos se hace bajo su exclusiva responsabilidad debiendo en cualquier caso, citar la fuente de procedencia.